



RÜB-BW

DWA-LANDESVERBAND Baden-Württemberg
Optimierte Anlagen. Optimaler Nutzen!



Klare Konzepte. Saubere Umwelt.

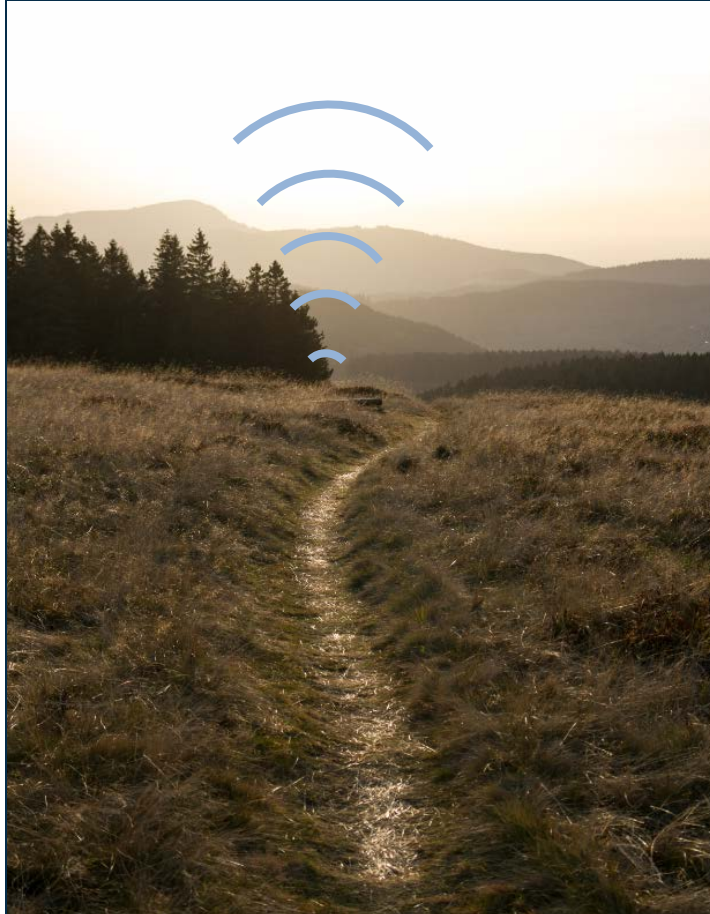
RÜB-Fernüberwachung ohne Strom- und Datenanbindung



Valentin Boussin
Vertriebsleiter DACH Region

LACROIX Sofrel, F- 35770 Vern
v.boussin@sofrel.com
+33 – 6455 161 78

AIRVALVE, 59519 Mönnesee
info@airvalve.de
+49 2924 85191 - 0



Wäre es nicht schön, den Zustand abgelegener Anlagen zu kennen?

Kein Problem.
Ohne Stromanschluss.
Ohne Datenkabel.

Bis über 10 Jahre
mit nur einer Batterie.

Erfassung des Einstau- und
Überlaufverhaltens
Häufigkeit
Dauer
Entlastungsvolumen
....& Probenahme!

Der autarke Prozesswächter



Klare Konzepte. Saubere Umwelt.



INTERNET-LEITSTELLE



GPRS
VPN



GPRS
VPN



BESTEHENDE LOKALE LEITSTELLE



KONFIGURATION UND AUSWERTUNG



SMS-ALARM



DIGITAL

- Reedkontakte
- Strömungswächter
- Schwimmerschalter
- Türkontakte
- Endlagenschalter
- Relaiskontakte

ANALOG

- Drucksensoren
- Pegelsonden
- Seilsonden
- Neigungssensoren
- Spannungssensoren
- Temperaturfühler
- Feuchtesensoren

SCHALTAUSGANG

- Ansteuerung eines elektrischen Magnetventils
- Ansteuerung eines Probenehmers

ULTRASCHALL

- hocheffiziente Ultraschallsonde

RÜB-Fernüberwachung ohne Strom- und Datenanbindung

LT-US-ATEX

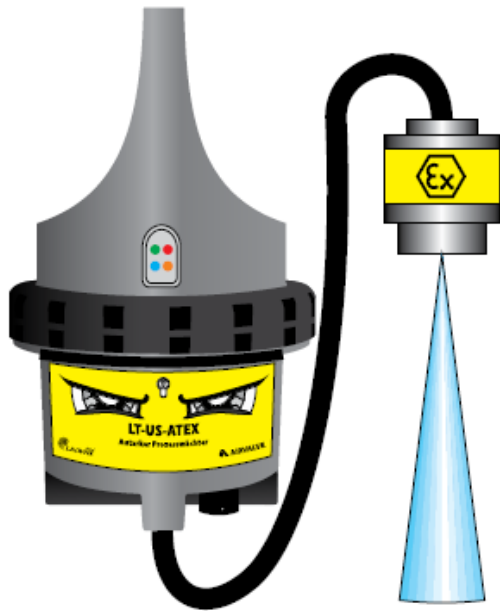
Der LT-US verfügt über 4 digital Eingänge,
2 analog Eingänge und eine integrierte UltraSchall Sonde

**Batterielaufzeit von bis über 6 Jahren mit einer
Messung jede 5 Minuten!**

Die Ausführung LT-US-ATEX-**EA** verfügt über eine externe
Antenne.

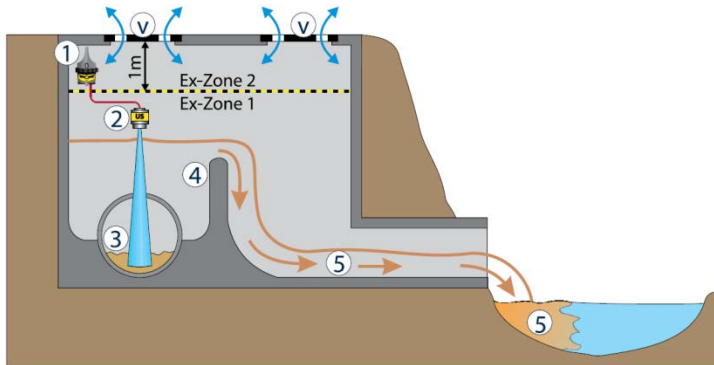
Der Atex Prozesswächter verfügt einer IP68 Zertifikat (1
meter 100 Tage)

3 Jahre standart Garantie!

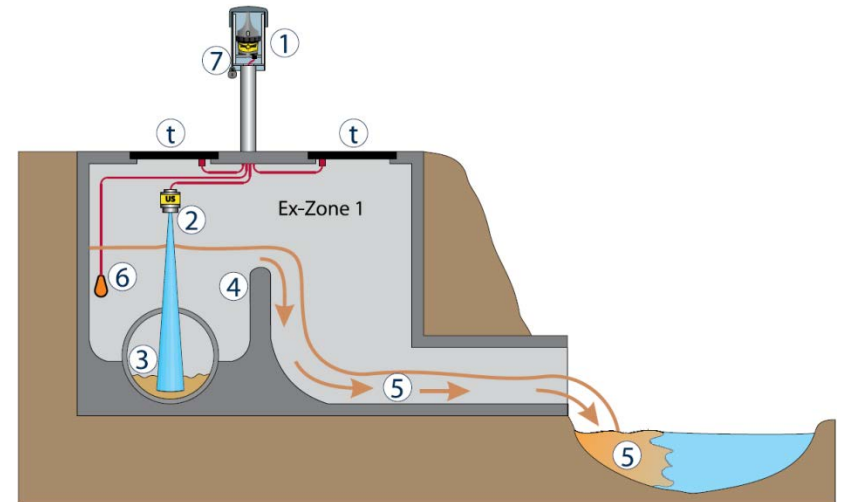


Die Anwendungen

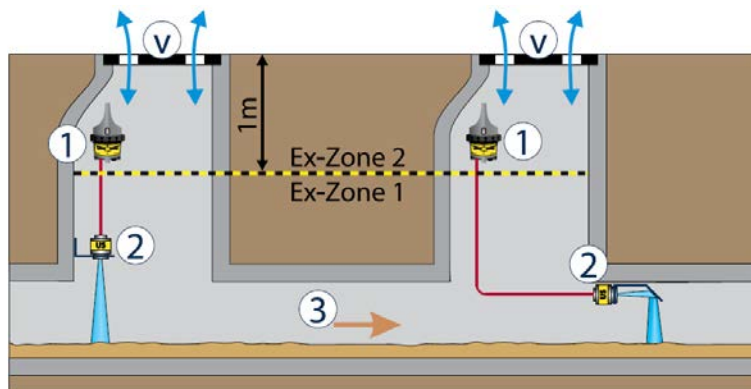
Regenbehandlungsanlage mit natürlicher Lüftung (Ex-Zonen 1 und 2)



Regenbehandlungsanlage ohne natürliche Lüftung (Ex-Zone 1)



Freispiegelkanal mit natürlicher Lüftung (Ex-Zonen 1 und 2)



RÜB-Fernüberwachung ohne Strom- und Datenanbindung

SofTools Configurations Software



Schwelwert 1

Ext - AI (mm) bis von bis

bis von bis

Verzögerung vor Signalanstieg: archivierungsperiode(n)

Senden bei jeder Statusänderung

Archivierung der Statusänderungen

Schwelwert 2

Durchfluss 1 bis von bis

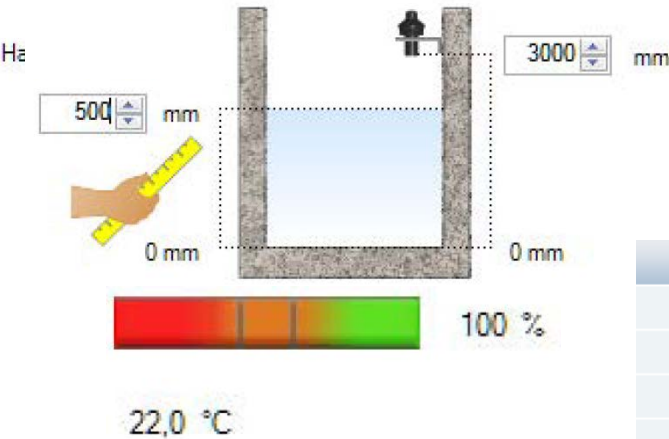
bis von bis

Verzögerung vor Signalanstieg: archivierungsperiode(n)

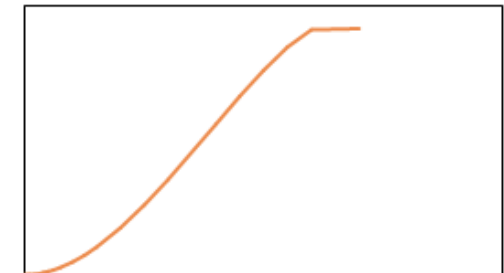
Senden bei jeder Statusänderung

Archivierung der Statusänderungen

	Höhe	Durchfluss (/Stunde)
8	250	0,311
9	200	0,209
10	150	0,123
11	125	0,087
12	100	0,057
13	75	0,033
14	60	0,021
15	50	0,015
16	40	0,010
17	30	0,005
18	20	0,002
19	10	0,001
20	0	0,000



Benutzer	Pegel
O2 (Germany) GmbH & Co.-26207	26
Vodafone-26202	18
Telekom Deutschland Gmb-26201	11
-	-



RÜB-Fernüberwachung ohne Strom- und Datenanbindung

SCADA-Einbindung



Die fehlerfreie Kommunikation wurde bereits für folgende SCADA-Systeme zertifiziert:

Acron (Videc)
AppVision (PRYSM)
Aquasys (SCHRAML)
Cimplicity (GE FANUC)
ClearScada (SCHNEIDER ELECTRIC)
Control Maestro (ELUTIONS)
e-Lerne (VEOLIA)
Elipse (ELIPSE SOFTWARE)
FlowChief (FLOWCHIEF)
iFix (GE FANUC)



GPRS
VPN



ISI Suite (ILENA)
IWS (INDUSOFT)
Panorama E2 (CODRA)
PcVue (ARC INFOMATIQUE)
Platform Systems (WONDERWARE)
Scada V10 (HST)
TopKapi (AREAL)
VijeoCitect (SCHNEIDER ELECTRIC)
WinCC (SIEMENS)
WinCC OA/PVSS (SIEMENS)

Weitere SCADA-Systeme befinden sich derzeit im Zertifizierungsprozess.

Stand: Oktober 2016 (aktueller Status unter www.prozesswaechter.de)

RÜB-Fernüberwachung ohne Strom- und Datenanbindung

Merci!

Lassen Sie uns noch etwas diskutieren.
Ihre Anregungen und Fragen sind wichtig!

Vergessen Sie nicht, Ihr Telefon wieder zu
aktivieren...und erfahren Sie mehr:

- Lacroix Sofrel Youtube Channel
- www.prozesswächter.de